

## COMUNICACIÓN DE HECHO RELEVANTE ATRY'S HEALTH, S.A

Muy señores Nuestros;

En virtud de lo previsto en el artículo 17 del Reglamento (UE) nº 596/2014 sobre abuso de mercado y en el artículo 228 del texto refundido de la Ley del Mercado de Valores, aprobado en Real Decreto Legislativo 4/2015, de 23 de octubre y disposiciones concordantes, así como en la Circular 15/2016 del Mercado Alternativo Bursátil (MAB), ponemos en conocimiento que, ATRY'S HEALTH S.A. (en adelante "ATRY'S"; la "Sociedad" o la "Compañía") hace pública la siguiente información financiera:

**Presentación Compañía ATRY'S HEALTH en FORO MEDCAP 2017.**

Madrid 30 de mayo de 2017

Isabel Lozano Fernández  
Consejera Delegada.

# Presentación



## A la Vanguardia de la salud para el bienestar de las personas



Fundada en 2007, somos una compañía innovadora que provee **servicios de diagnóstico y tratamientos médicos.**

Empezamos a cotizar en el MAB en julio 2016 captando 4,5M€ con una capitalización de **16,5M€.**

Invertimos en I+D para aplicar las últimas tecnologías en diagnóstico médico (oncología, radiología, cardiología, etc) y tratamientos de radioterapia avanzada.

**Nuestro objetivo es  
facilitar el acceso a la  
medicina de  
excelencia a los  
pacientes**

Atrys 

Atrys <sup>◇</sup>

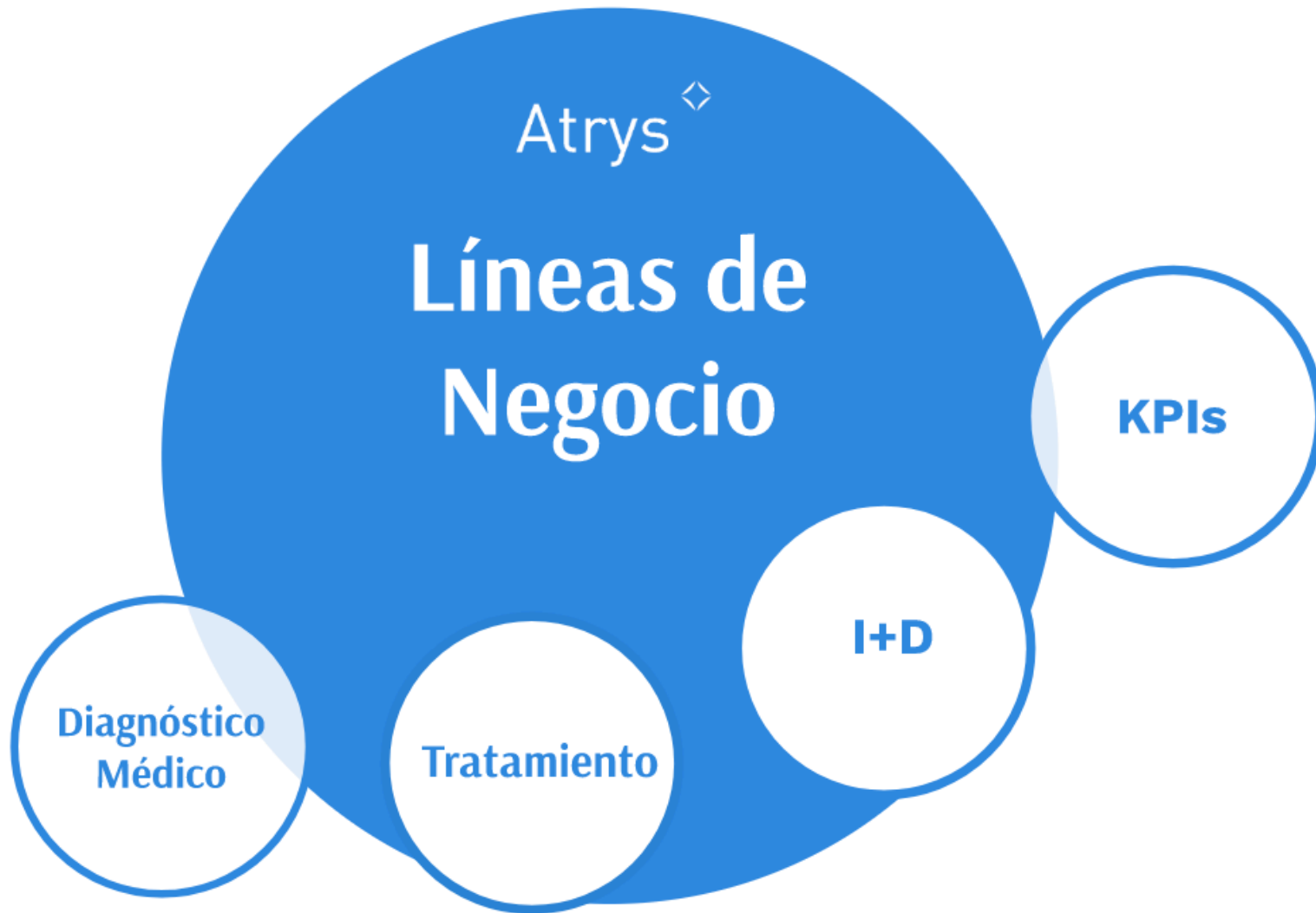
# Líneas de Negocio

KPIs

I+D

Diagnóstico  
Médico

Tratamiento



# Diagnóstico Médico

Servicios de Diagnóstico en diferentes especialidades médicas, entre otras:

**Anatomía Patológica y Molecular**



**Radiología**



**Cardiología**



**Oftalmología / Dermatología**



**Presencial:** Laboratorios en BCN y Granada



**Online:** Vía cloud con nuestra plataforma de telemedicina propietaria donde nos hemos posicionando como compañía líder en España.

## Trabajamos para:

Empresas Farmacéuticas.  
Grupos Hospitalarios.  
Grupos Aseguradores Sanitarios.  
Sanidad Pública.  
Grandes Empresas.



# Tratamiento Radioterapia

Traemos a España la Radioterapia SD-IGRT: De 30/35 Sesiones a 1-5 sesiones

**Convencional:**  
30-35 sesiones  
7 semanas



**SD-IGRT:**  
1-5 sesiones  
1 semana



**Ofrecemos una gestión integral del servicio de radioterapia aportando tecnología de última generación y el equipo con probada experiencia y de prestigio internacional en radioterapia avanzada.**

*(\*) SD-IGRT: Single Dose Image Guided Radiation Therapy*

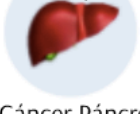
# Tratamiento Radioterapia

Atrys 

Tumores SNC y  
Met. Cerebro



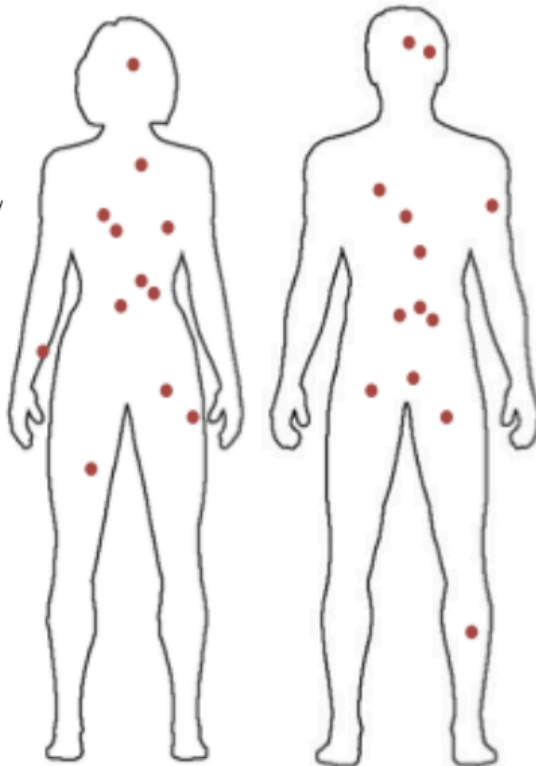
Hepatocarcinoma y  
Met. Hepáticas



Cáncer Páncreas



Sacromas.



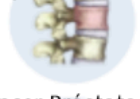
Cáncer Pulmón y  
Metástasis.



Metástasis riñón y  
glándula suprarrenal



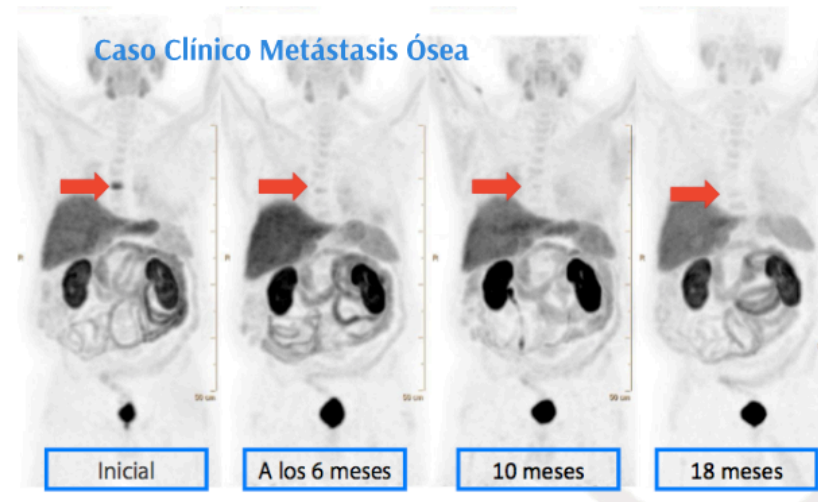
Metástasis óseas y  
gangliomas



Cáncer Próstata



**Tumores primarios localizados con intención de radicalidad / tumores inoperables / Neoadyuvante o adyuvante / Oligometastásicos / Re Irradiación**



Nota: Las nuevas técnicas de Radioterapia SRS, SBRT y SD IGRT están avaladas por las diferentes sociedades científicas como ASTRO, ESTRO, SEOR y por guías internacionales como la NCCN.

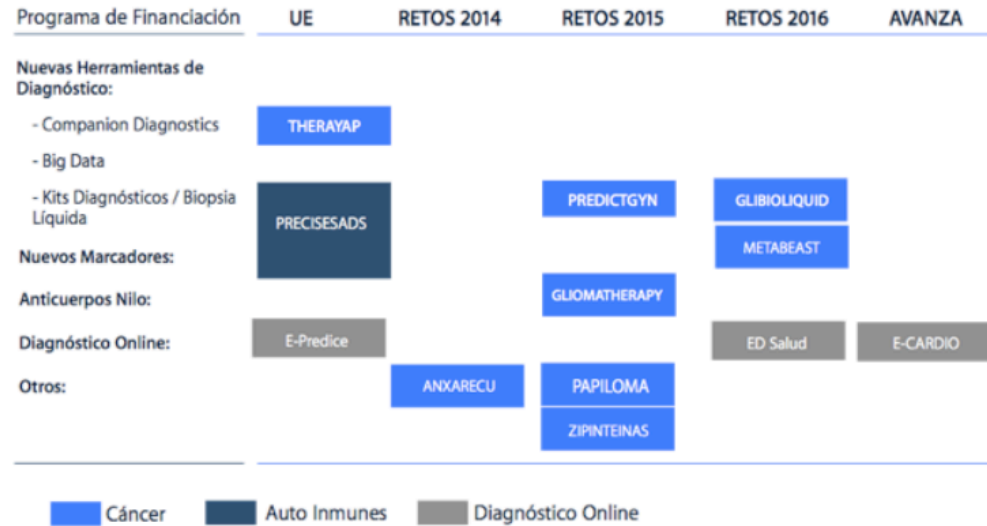
# I+D - Líneas Estratégicas de I+D con Partners de primer nivel.

**Foco en:** -Biopsia Líquida

-Big Data  
-Algoritmos



**Aplicado a:** -Cáncer.  
- Autoinmunes.  
- Diagnóstico Online.  
- Screening.





## KPIs 2016

+1,5M invertidos en I+D

### Diagnóstico

Laboratorio

+120.000

Pruebas Anatomía  
Patológica  
realizadas

Atrys<sup>◇</sup>

+100.000

ECG leídos al  
año

Online

+120.000

TAC/RM/  
Mamografías  
informadas

### Tratamiento

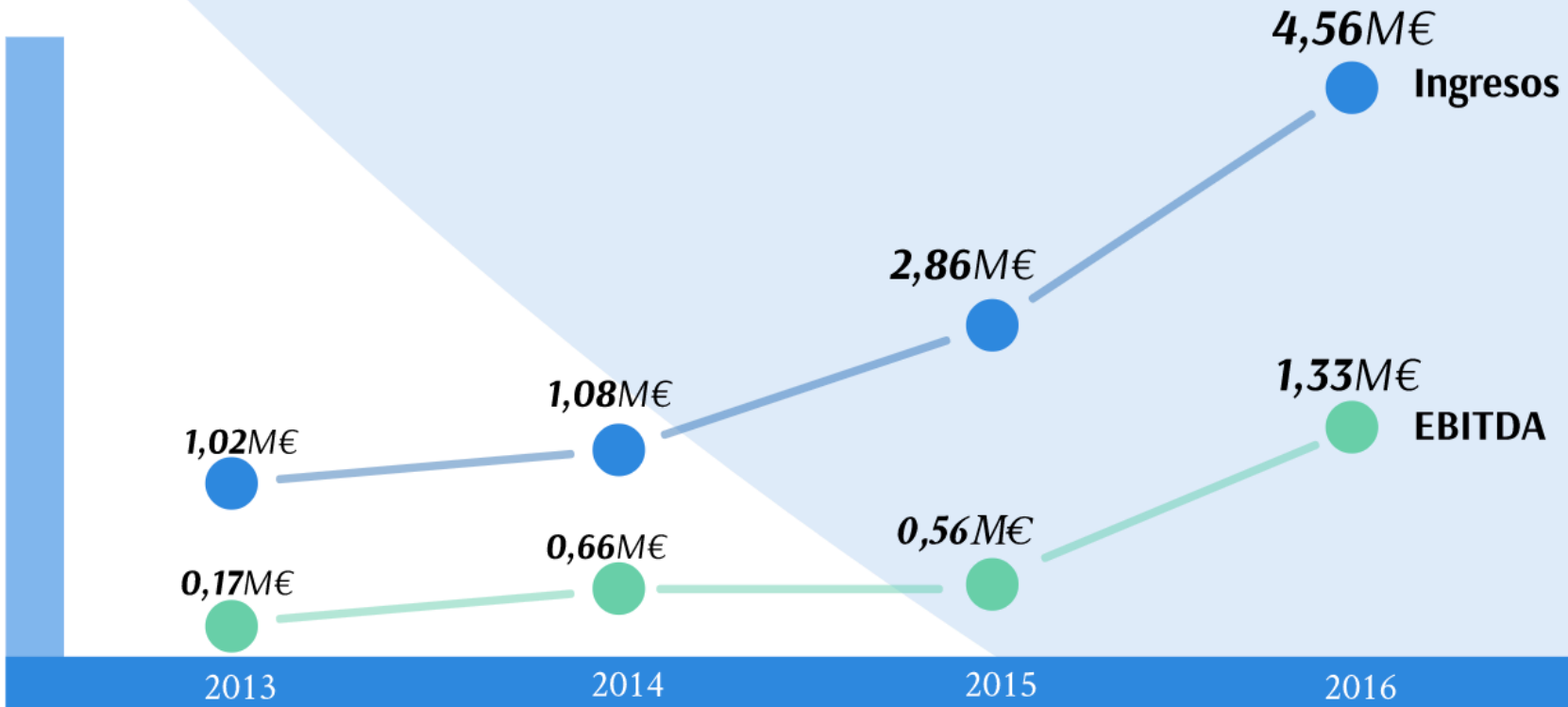
Radioterapia

+600

Pacientes  
tratados.

# Evolución Ingresos y EBITDA

Atrys <sup>◇</sup>



**2016**

**Crecimiento de los ingresos  
acompañado por aumento de  
márgenes y rentabilidad**

Principales Magnitudes

Variación % respecto 2015

INGRESOS:	+59%
MARGEN BRUTO:	+73%
EBITDA:	+97%
EBITDA recurrente (*):	+138%

**Ingresos  
por línea  
de negocio:**



## Ingresos por línea de negocio:

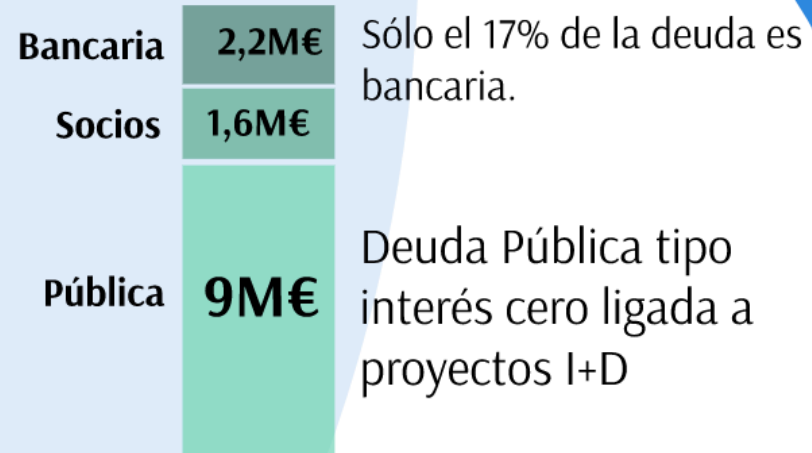
Variación % respecto 2015:

---

Diagnóstico e I+D: **+48%**

Radioterapia: **+74%**

## Deuda

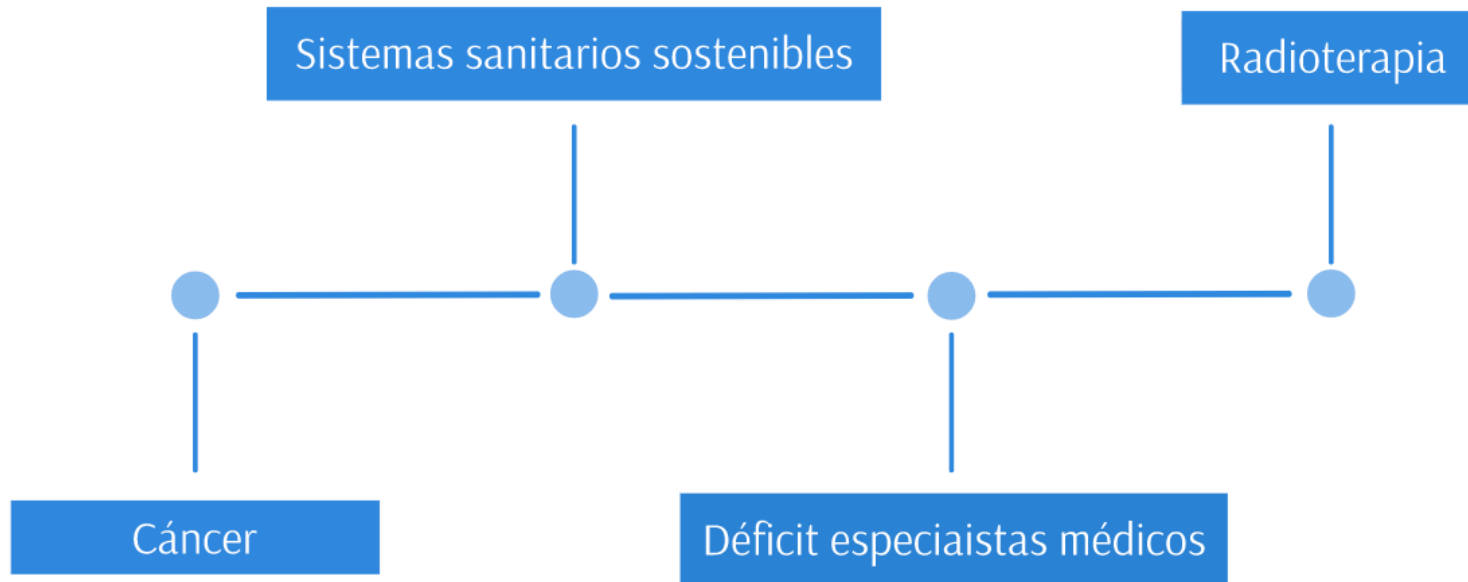


*Financiación pública concedida a 31.12.2016*

**3M€** concedidos en préstamos y **1M€** en subvenciones

# Oportunidad de Mercado

Atrys <sup>◇</sup>

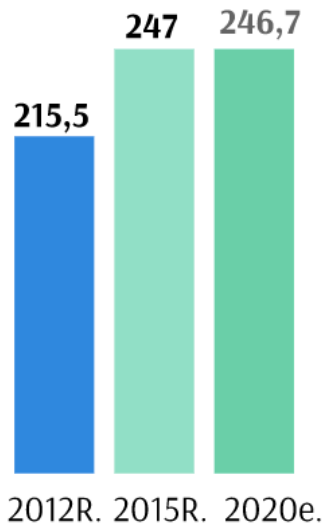




# Cáncer

Atrys 

Miles casos diagnosticados en España



Cifras SEOM

La incidencia del cáncer en España ha aumentado más de lo previsto. En 2015 se han registrado **247.771** nuevos casos superando estimaciones hechas para 2020.

Riesgo desarrollar tumor crece exponencialmente entre los 55 y 59 años. Impacto envejecimiento población.

**En 2030 la incidencia de cáncer habrá aumentado un 75% en el mundo.**

*(estimación IARC)*

**Los gastos dedicados a la atención del cáncer en USA pasarán de \$125 mil millones en 2010 a \$156 mil millones en 2020.**

*(estimación NIH)*

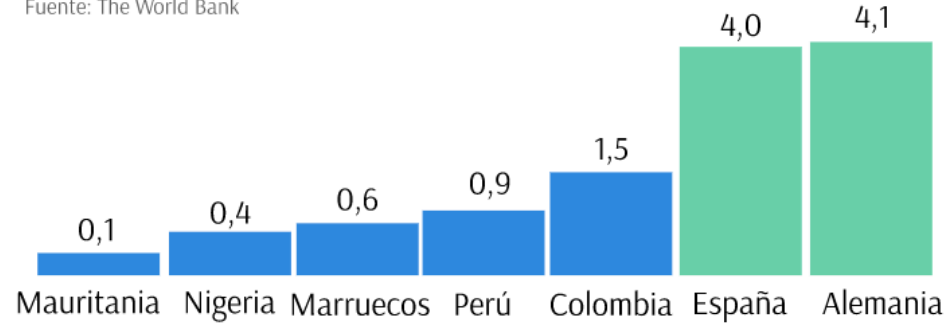


# Déficit crónico de especialistas médicos

Atrys

Doctores x cada mil habitantes

Fuente: The World Bank



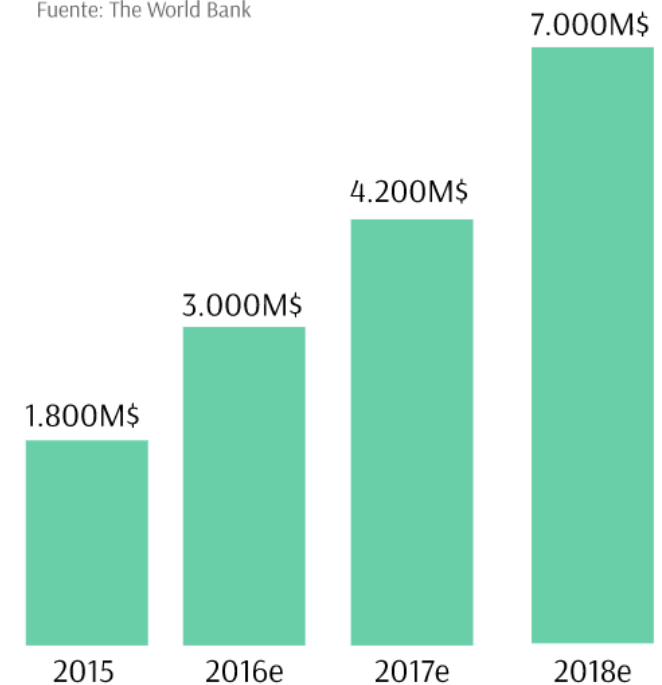
Nigeria 175 millones de habitantes con 275 radiólogos con una población prevista que alcanzará los 900 millones en 2100.

Colombia 48 millones de habitantes con 925 radiólogos.

España 46 millones de habitantes con 3.000 radiólogos y presenta déficit de especialistas en algunas zonas geográficas.

Previsión mercado mundial Telemedicina

Fuente: The World Bank







# Radioterapia

Atrys 

*Déficit LINACs: Tasa recomendada 6 x millón habitantes*

Fuente: WHO

## Tratamiento Cáncer

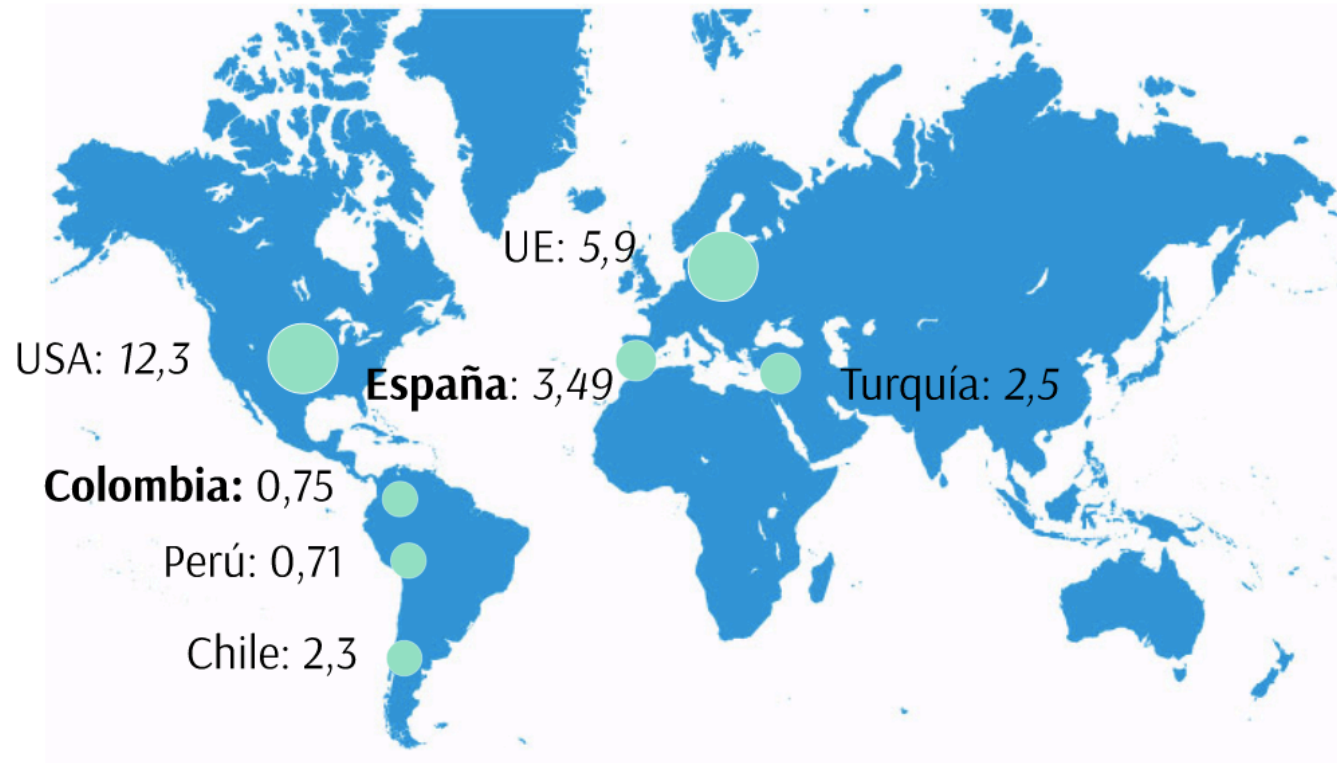
Cirugía: 50%

QT: 10%

RT: 40%



RT: 60%



# Estrategia Crecimiento

Atrys 

**Diagnóstico Anatomía Patológica:** Consolidación área de negocio en España con Build UP.

**Radioterapia:** Apertura centros en España en colaboración grupos Sanitarios

**Radioterapia:** Apertura centros en LatAM en colaboración grupos sanitarios.

**Diagnóstico Online:** Adquisición compañías en LatAm, para entrar en mercados locales y aprovechar sinergías en servicios (noche/día)

